

AMD Radeon™ AI PRO R9700



# 32GB VRAMが、ローカルAIの限界を超える。

大規模LLMや画像生成を、デスクトップで。

- 32GB GDDR6
- ROCm 対応
- Linux 対応
- AI推論最適化



**32GB**  
大容量GDDR6 VRAM  
ローカルLLMや画像生成に対応

**ROCm**  
LinuxベースのAI開発環境  
推論・学習・検証用途に

**AI**  
生成AI・ローカルLLM  
高VRAMワークロード向け

**WS**  
ワークステーション構成  
用途別に個別相談対応

### ROCm & LINUX

#### ROCmで広がるAI開発の可能性

オープンスタックのROCmにより、LLM推論・学習・微調整まで、柔軟で高い拡張性を実現します。



オープンスタックで、あらゆるAIワークロードに対応

#### Linux完全対応

主要なLinuxディストリビューションで安定動作。サーバー環境や研究用途でも安心してご利用いただけます。



**ASUS**  
**Radeon AI PRO R9700**  
高負荷のAI推論・生成AIワークロードに向けた、安定性重視のワークステーション向けモデル。

特徴	安定性重視
VRAM	32GB GDDR6
映像出力	HDMI x1 DP x3
補助電源	16pin x1
寸法	266.7x111.1x40mm

**289,800円** 税込

**ASRock**  
**Radeon AI PRO R9700**  
コストパフォーマンスと実用性を重視した、AI開発・検証用途向けモデル。

特徴	実用性重視
VRAM	32GB GDDR6
映像出力	DP x4
補助電源	16pin x1
寸法	271x112x40mm

**249,800円** 税込

**GIGABYTE**  
**Radeon AI PRO R9700**  
冷却性能と耐久性を重視し、長時間のAI処理・研究開発用途に対応。

特徴	冷却・耐久性
VRAM	32GB GDDR6
映像出力	HDMI x1 DP x3
補助電源	16pin x1
寸法	266 x111 x40mm

**269,800円** 税込

**PowerColor**  
**Radeon AI PRO R9700**  
高負荷環境での利用を想定した、堅牢性重視のRadeon AI PRO搭載モデル。

特徴	堅牢性重視
VRAM	32GB GDDR6
映像出力	DP x4
補助電源	16pin x1
寸法	266.7x111.1x40mm

**287,800円** 税込

プロフェッショナル向けグラフィックボード

# NVIDIA RTX PRO



期間限定 特別価格

## RTX PRO 6000 Blackwell Max-Q Workstation Edition

GPUメモリ容量：96GB-GDDR7, メモリ帯域幅：1,792 GB/s

- CUDAコア数: 24,064
- Tensorコア数: 752
- RTコア数: 188
- 消費電力: 300W
- DisplayPort: x4
- PCIe5.0 x 16



- 期間限定価格**
- 1基 **1,648,000円**
  - 2基 **3,280,000円**
  - 3基 **4,890,000円**

## NVIDIA RTX PRO 6000 Blackwell Workstation Edition

96GB-GDDR7

生成AIや3DCG制作に対応する、超高性能ワークステーション向けモデル。

- CUDA: 24,064
- DisplayPort x4
- 消費電力: 600W
- PCIe5.0 x 16



1基 **2,698,000円**  
2基・3基セット販売も承ります。

## NVIDIA RTX PRO 6000 Blackwell Server Edition

96GB-GDDR7

薄型・高密度実装に対応し、AI推論や仮想化環境に最適なサーバー向けGPUモデル。

- CUDA: 24,064
- DisplayPort x4
- 消費電力: 600W
- PCIe5.0 x 16



1基 **2,720,000円**  
2基・3基セット販売も承ります。

## NVIDIA RTX PRO 5000 72GB Blackwell

72GB-GDDR7

大容量72GB VRAMを搭載し、大規模AI開発にも対応するハイエンドGPUモデル。

- CUDA: 14,080
- DisplayPort x4
- 消費電力: 300W
- PCIe5.0 x 16



**1,990,000円**

## NVIDIA RTX PRO 5000 Blackwell

48GB-GDDR7

AI開発から映像制作・CAD設計まで幅広く対応する、高性能GPUモデル。

- CUDA: 12,800
- DisplayPort x4
- 消費電力: 300W
- PCIe5.0 x 16



**1,450,000円**

## NVIDIA RTX PRO 4500 Blackwell

32GB-GDDR7

生成AIから業務用途まで幅広く活躍できる、定番ワークステーションGPUモデル。

- CUDA: 24,064
- DisplayPort x4
- 消費電力: 200W
- PCIe5.0 x 16



**789,000円**

## NVIDIA RTX PRO 4500 Blackwell Server Edition

32GB-GDDR7

薄型・省電力設計を採用し、高密度AIサーバーにも対応したGPUモデル。

- CUDA: 10,496
- DisplayPort x4
- 消費電力: 165W
- PCIe5.0 x 16



**946,000円**

## NVIDIA RTX PRO 4000 Blackwell

24GB-GDDR7

CAD設計や映像編集業務を快適に支える、ミドルレンジGPUモデル。

- CUDA: 8,960
- DisplayPort x4
- 消費電力: 140W
- PCIe5.0 x 16



**484,000円**

## NVIDIA RTX PRO 2000 Blackwell

16B-GDDR7

省電力性と導入性に優れ、業務用PCにも最適なエントリーGPUモデル。

- CUDA: 4,352
- DisplayPort x4
- 消費電力: 70W
- PCIe5.0 x 16



**220,000円**

# データセンター向けGPU NVIDIA H200

期間限定 特別価格

AI研究・科学技術計算を次のステージへ。

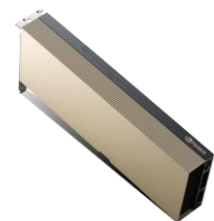
NVIDIA H200 NVL 141GBは、生成AI・大規模言語モデル (LLM)・科学技術計算 (HPC) 向けに設計された高性能GPUです。141GBの大容量HBM3eメモリと4.8TB/sの高速帯域により、AI推論やシミュレーション、データ解析を高速化。研究室や大学の計算環境において、大規模AIモデルの運用や高度な科学計算を効率的に実現します。また、NVIDIA AI Enterpriseにも対応しており、研究開発から実運用まで幅広い用途に適した次世代GPUソリューションです。

## NVIDIA H200 NVL 141GB

141GB HBM3e, ECC対応

大規模言語モデルの推論や高速化コンピューティングに特化した強力なAIインフラ

NVIDIA Hopper | メモリ帯域幅: 4.8 TB/s  
消費電力: 600W | PCIe5.0 x 16



6,480,000 円

## NVIDIA H200 NVL 141GB x2基 +NVLinkセット

141GB HBM3e, ECC対応

更なる大規模モデルのAI処理を行う方のための、2基セット価格

NVIDIA Hopper | メモリ帯域幅: 4.8 TB/s  
消費電力: 600W | PCIe5.0 x 16



12,800,000 円

## NVIDIA L40S

48GB-GDDR6, ECC対応

LLM、生成AIに最適な、エンタープライズデータセンター向けのハイエンドGPU

NVIDIA Ada Lovelace | メモリ帯域幅: 864 GB/s  
消費電力: 350W | PCIe4.0 x 16



1,925,000 円

## NVIDIA A800 40GB Active

40GB HBM2, ECC対応

ワークステーション向けに設計された高性能なAI・データサイエンス・HPC用GPU

NVIDIA Ampere | 帯域幅: 1,555.2 GB/s  
消費電力: 240W | PCIe4.0 x 16



2,398,000 円

世界に衝撃を与えた小型スパコン

# NVIDIA DGX Spark

(DGX Spark ベースAIスーパーコンピューター MSI EdgeXpert)



台数限定



4TBモデル

768,000 円

+1年延長保証 14,850 円

+2年延長保証 22,220 円

1TBモデル

658,000 円

+1年延長保証 13,200 円

+2年延長保証 18,480 円

2台接続用ケーブル



13,200 円

- アーキテクチャ: NVIDIA Grace Blackwell
- GPU: NVIDIA Blackwell アーキテクチャ
- CPU: 20コアArm (10 Cortex-X925 + 10 Cortex-A725)
- CUDAコア: NVIDIA Blackwell
- Tensorコア: 第5世代
- RTコア: 第4世代

- Tensorパフォーマンス: 1000 AI TOPS
- システムメモリ: 128GB LPDDR5x -統合システムメモリ
- メモリ帯域幅: 273GB/s
- ストレージ: 4TB NVME.M2 (選択可)
- USB: 4 × USB Type-C
- 1年保証標準付属

※価格は全て税込みです

圧倒的な処理能力で選ばれているNVIDIA GPU

# GeForce RTX series

期間限定 特別価格

ビジネスを高速化する、GeForce という選択

AI開発・3D制作・動画編集をすべて自社内でこなせる環境へ。外注コストを抑え、ビジネスのスピードを加速させます。

GeForceを導入することで、クラウドのコストやデータ流出リスクのない「安全なAI開発」、大容量VRAMによる「高品質な3D建築プレゼンの即時作成」、そして専用エンコーダーによる「動画内製化のスピード向上」を、圧倒的なコストパフォーマンスで同時に実現できます。



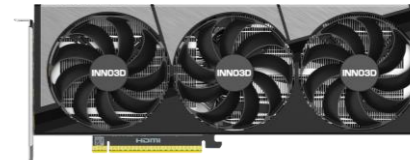
## RTX 5090

N50903-32D7X-17593928

GPUメモリ容量: 32GB-GDDR7, メモリ帯域幅: 1,792 GB/s

Blackwell世代最高クラスのAI性能と描画性能を備え、生成AI・大規模画像処理・動画編集・3DCG制作・解析処理まで幅広く対応。大容量VRAMと圧倒的演算性能により、研究開発やクリエイティブ業務にも活躍するモデル。

CUDAコア数: 21,760 | Tensorコア: 第5世代 | RTコア: 第4世代  
消費電力: 575W | DP x3, HDMI x1 | 保証期間: 2年



期間限定 特別価格

726,000 円

## RTX5080

N50803-16D7X-17603930

16GB-GDDR7

生成AI処理や映像制作業務を快適にこなせる、高性能GPUモデル。

CUDA: 10,752 | DP x3, HDMI x1  
消費電力: 360W | 保証期間: 2年



297,000 円

## RTX5070Ti

N507T3-16D7X-176068N

16GB-GDDR7

生成AIのプロトタイプ開発やデータ解析を、高いコストパフォーマンスでこなせる高効率モデル。

CUDA: 8,960 | DP x3, HDMI x1  
消費電力: 300W | 保証期間: 2年



217,800 円

## RTX5070

N50702-12D7X-195064N

12GB-GDDR7

文科系・理系問わず、日々のAI活用や講義用動画の編集を軽快にこなせる標準モデル。

CUDA: 6,144 | DP x3, HDMI x1  
消費電力: 250W | 保証期間: 2年



153,780 円

## RTX5060Ti

N506T3-16D7X-191073L

16GB-GDDR7

予算を抑えつつ、大容量VRAMで大規模な言語モデルや高解像度処理に対応するモデル。

CUDA: 4,608 | DP x3, HDMI x1  
消費電力: 180W | 保証期間: 2年



125,300 円

## RTX5060Ti

N506T3-08D7X-193075L

8GB-GDDR7

研究室の共有PCや演習室向けに最適、基礎的なAI処理とマルチ画面出力を担うモデル。

CUDA: 4,608 | DP x3, HDMI x1  
消費電力: 180W | 保証期間: 2年



108,900 円

## RTX5060

N50602-08D7-195071N

8GB-GDDR7

限られた研究費でも導入しやすく、簡易作業から軽めのデータ処理までこなすモデル。

CUDA: 3,840 | DP x3, HDMI x1  
消費電力: 145W | 保証期間: 2年



86,280 円

※価格は全て税込みです